

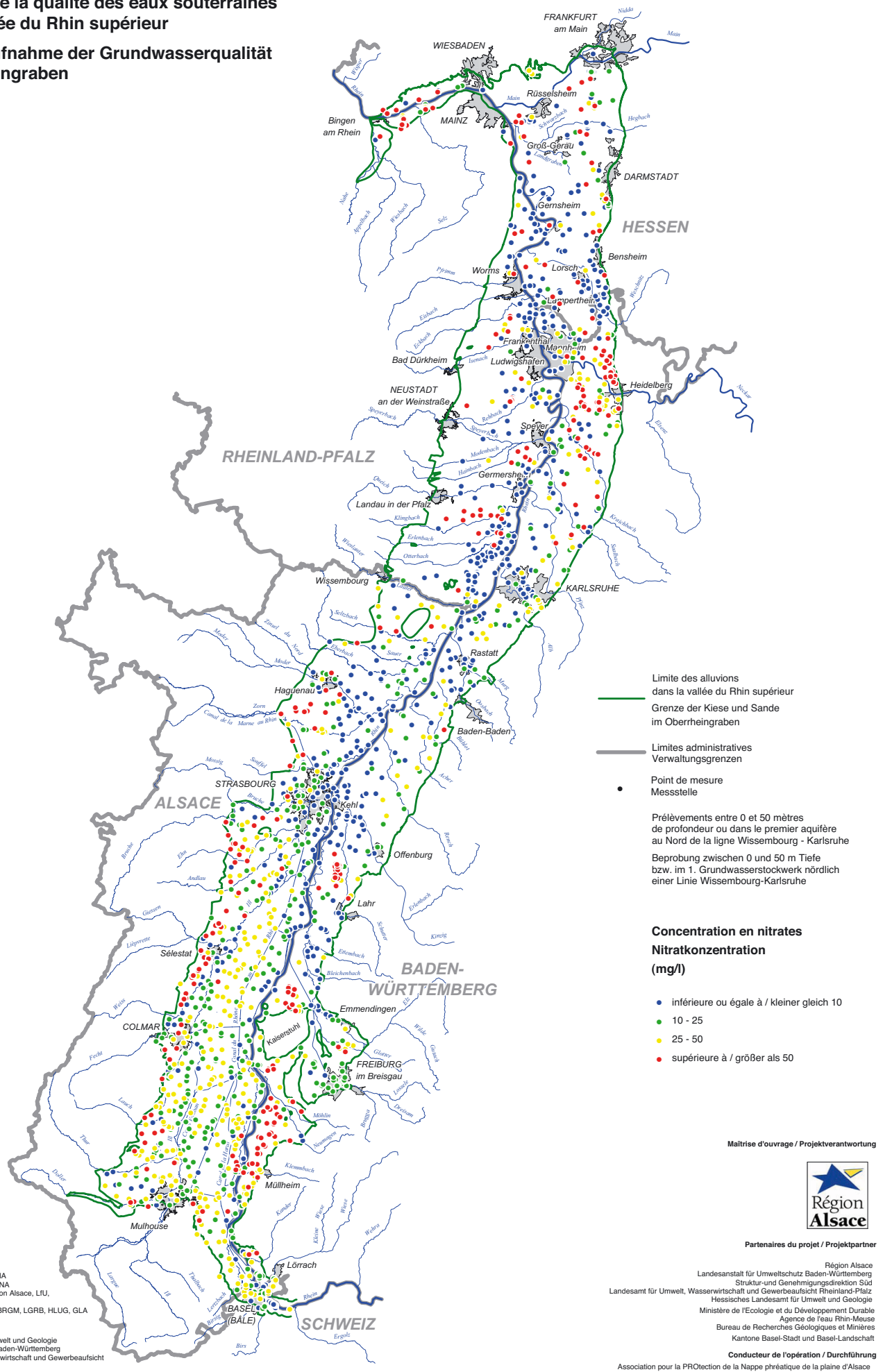
Inventaire de la qualité des eaux souterraines dans la vallée du Rhin supérieur

Bestandsaufnahme der Grundwasserqualität im Oberrheingraben

Nitrates

2002 - 2003

Nitrat



Conception / Gestaltung : APRONA
 Réalisation / Bearbeitung : APRONA
 Données / Datengrundlage : Région Alsace, LfU, LUWG, HLUG, BS/BL
 Hydrogéologie / Hydrogeologie : BRGM, LGRB, HLUG, GLA
 Fond de carte / Kartengrundlage :
 © IGN BD Cartho / SD Carthage
 © Hessisches Landesamt für Umwelt und Geologie
 © Daten aus dem RIPS der LfU Baden-Württemberg
 © Landesamt für Umwelt, Wasserwirtschaft und Gewerbeaufsicht
 GG25 © swisstopo

Novembre / November 2005

Maitrise d'ouvrage / Projektverantwortung



Partenaires du projet / Projektpartner

Région Alsace
 Landesanstalt für Umweltschutz Baden-Württemberg
 Struktur- und Genehmigungsdirektion Süd
 Landesamt für Umwelt, Wasserwirtschaft und Gewerbeaufsicht Rheinland-Pfalz
 Hessisches Landesamt für Umwelt und Geologie
 Ministère de l'Écologie et du Développement Durable
 Agence de l'eau Rhin-Meuse
 Bureau de Recherches Géologiques et Minières
 Kantone Basel-Stadt und Basel-Landschaft

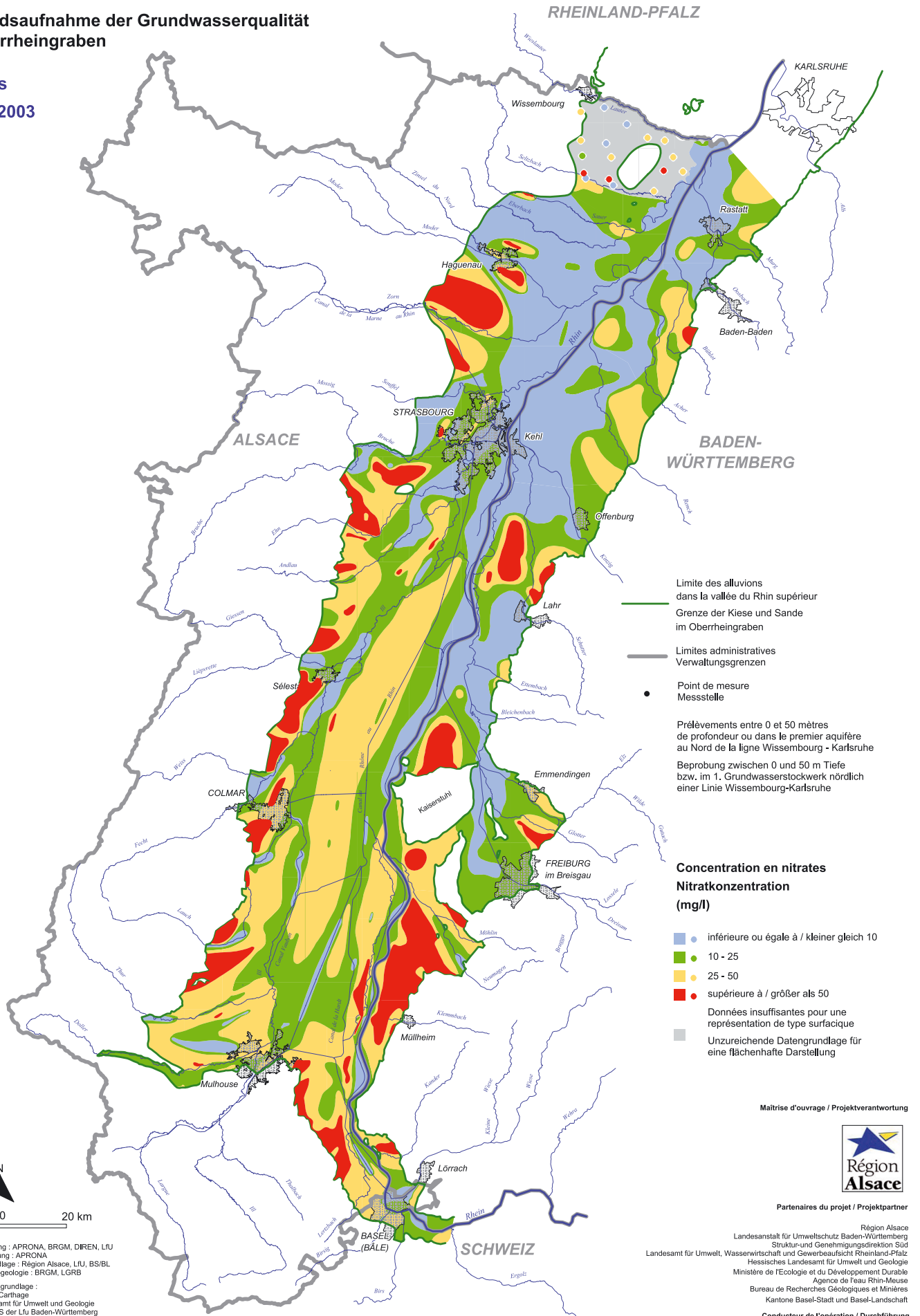
Conducteur de l'opération / Durchführung

Association pour la PROtection de la Nappe phréatique de la plaine d'Alsace

**Inventaire de la qualité des eaux souterraines
dans la vallée du Rhin supérieur**

**Bestandsaufnahme der Grundwasserqualität
im Oberrheingraben**

Nitrates
2002 - 2003
Nitrat



Conception / Gestaltung : APRONA, BRGM, DIREN, LfU
Réalisation / Bearbeitung : APRONA
Données / Datengrundlage : Région Alsace, LfU, BS/BL
Hydrogéologie / Hydrogeologie : BRGM, LGRB

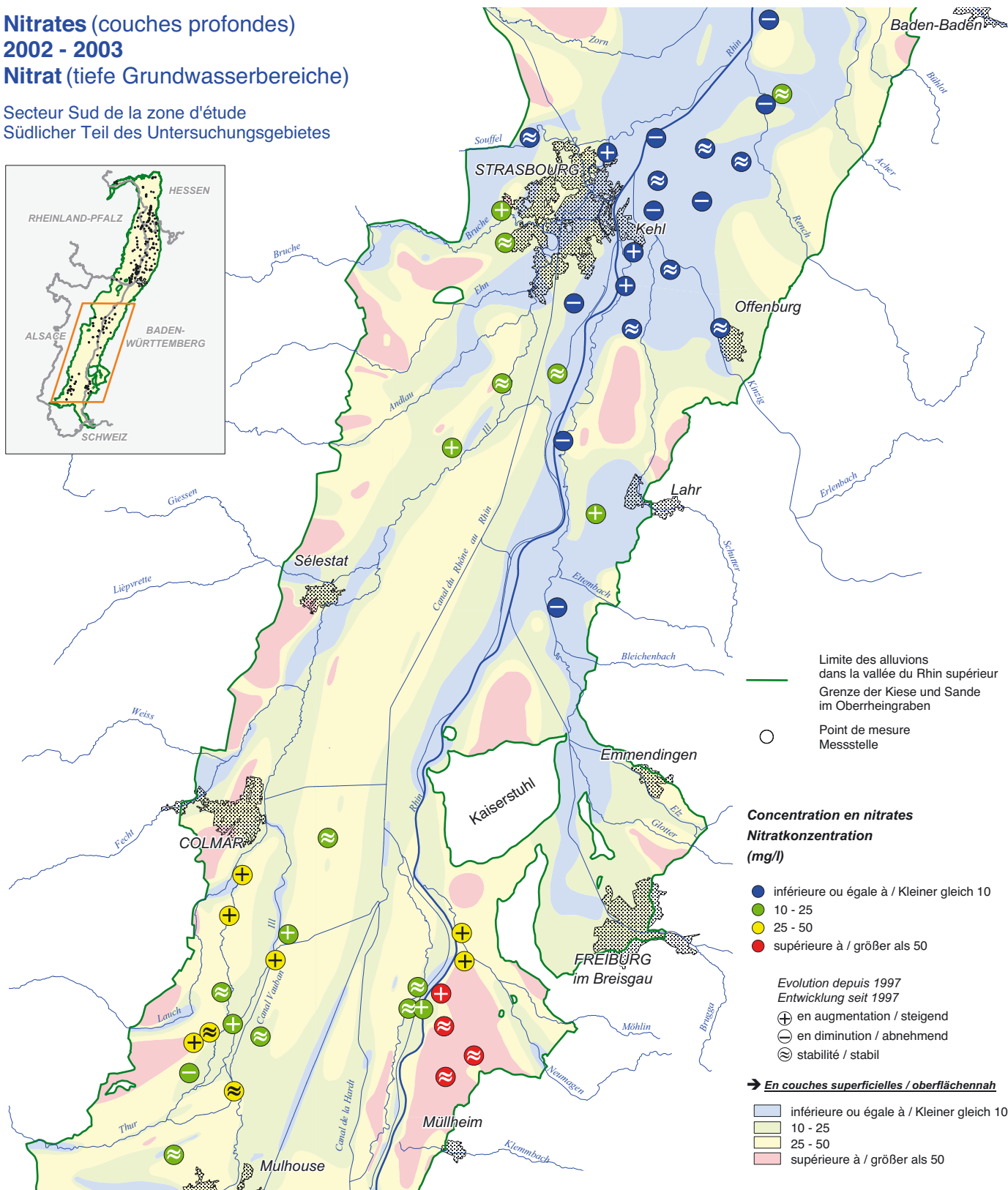
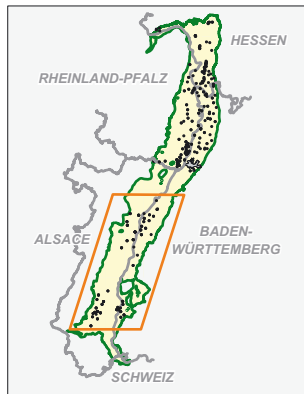
Fond de carte / Kartengrundlage :
© IGN BD Carthage / BD Carthage
© Hessisches Landesamt für Umwelt und Geologie
© Daten aus dem RIPS der LfU Baden-Württemberg
© Landesamt für Umwelt, Wasserwirtschaft und Gewerbeaufsicht

Novembre / November 2005

Inventaire de la qualité des eaux souterraines dans la vallée du Rhin supérieur
Bestandsaufnahme der Grundwasserqualität im Oberrheingraben

Nitrates (couches profondes)
2002 - 2003
Nitrat (tiefes Grundwasserbereiche)

Secteur Sud de la zone d'étude
 Südlicher Teil des Untersuchungsgebietes



— Limite des alluvions dans la vallée du Rhin supérieur
 Grenze der Kiese und Sande im Oberrheingraben

○ Point de mesure
 Messstelle

Concentration en nitrates
Nitratkonzentration
(mg/l)

- inférieure ou égale à / Kleiner gleich 10
- 10 - 25
- 25 - 50
- supérieure à / größer als 50

Evolution depuis 1997
 Entwicklung seit 1997

- ⊕ en augmentation / steigend
- ⊖ en diminution / abnehmend
- ⊘ stabilité / stabil

➔ **En couches superficielles / oberflächennah**

- inférieure ou égale à / Kleiner gleich 10
- 10 - 25
- 25 - 50
- supérieure à / größer als 50



Conception / Gestaltung : APRONA, BRGM
 Réalisation / Bearbeitung : APRONA
 Données / Datengrundlage : Région Alsace, LUBW
 Hydrogéologie / Hydrogeologie : BRGM, LGRB, HLUG, LGB

Fond de carte / Kartengrundlage :
 © IGN BD Cartho / BD Carthage
 © Daten aus dem RIPS der LUBW Baden-Württemberg

Août 2006 / August 2006

Maitrise d'ouvrage / Projektverantwortung
 Région Alsace

Partenaires du projet / Projektpartner
 Région Alsace
 Landesanstalt für Umweltschutz Baden-Württemberg
 Landesamt für Umwelt, Wasserwirtschaft und Gewerbeaufsicht Rheinland-Pfalz
 Landesamt für Umwelt und Geologie
 Ministerium de l'Ecologie et du Développement Durable
 Agence de l'eau Rhin-Meuse
 Bureau de Recherches Géologiques et Minières
 Kantone Basel-Stadt und Basel-Landschaft

Conducteur de l'opération / Durchführung
 Association pour la PROtection de la Nappe phréatique de la plaine d'Alsace

